



ФЕДЕРАЛЬНАЯ СЛУЖБА
ГОСУДАРСТВЕННОЙ СТАТИСТИКИ

Оперативные демографические показатели Новгородской области



за январь - май 2022 года



ФЕДЕРАЛЬНАЯ СЛУЖБА
ГОСУДАРСТВЕННОЙ СТАТИСТИКИ

Оперативные демографические показатели

Новгородской области

за январь - май 2022 года

01 ЕСТЕСТВЕННОЕ ДВИЖЕНИЕ НАСЕЛЕНИЯ

02 РОЖДАЕМОСТЬ

03 СМЕРТНОСТЬ

04 БРАКИ

05 РАЗВОДЫ

* Ежемесячные данные оперативной статистики





ЕСТЕСТВЕННОЕ ДВИЖЕНИЕ НАСЕЛЕНИЯ

ЧЕЛОВЕК



2022 ГОД

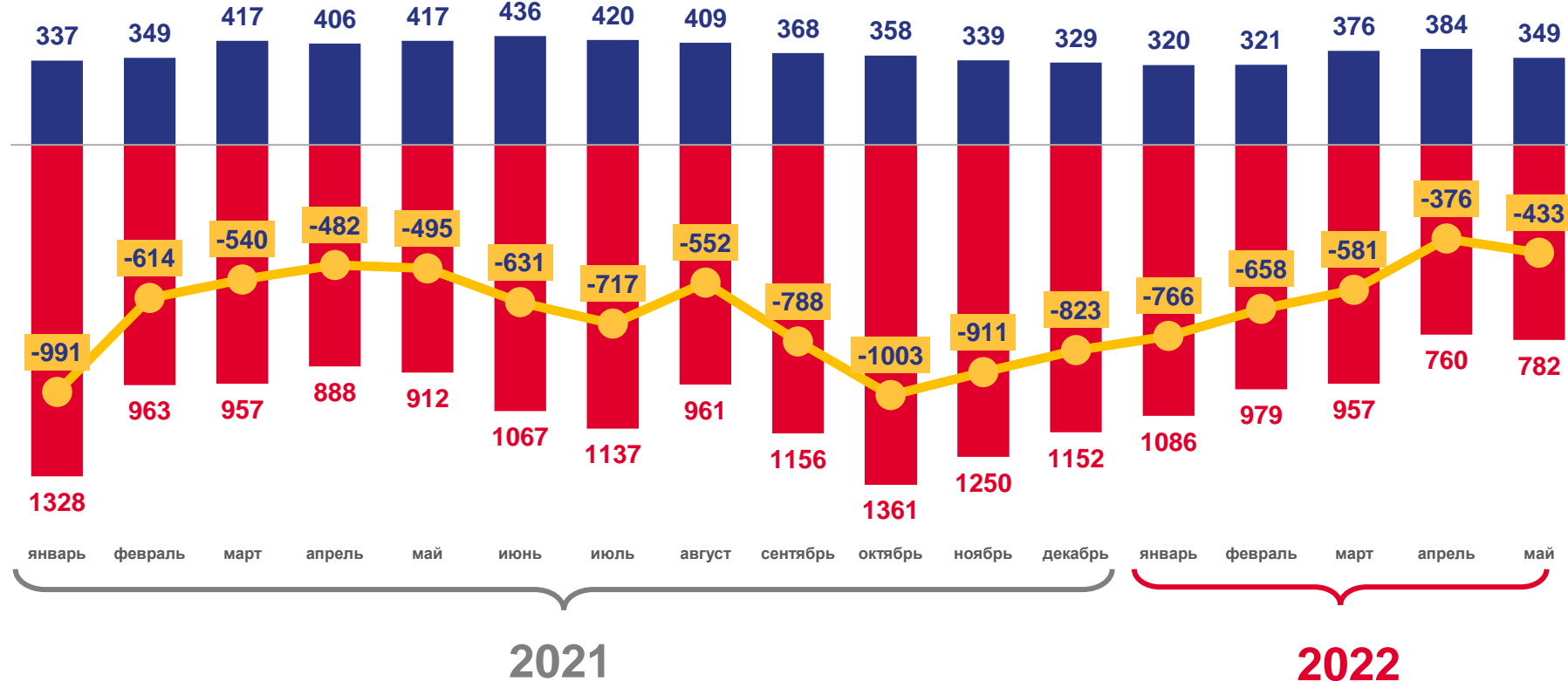
январь - май

ЕСТЕСТВЕННАЯ
УБЫЛЬ

-2 814

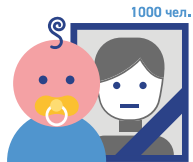
В РАСЧЕТЕ
НА 1000 ЧЕЛОВЕК

-11.7 ‰



■ Число родившихся
 ■ Число умерших
 — Естественный прирост





КОЭФФИЦИЕНТ ЕСТЕСТВЕННОЙ УБЫЛИ НАСЕЛЕНИЯ

НА 1000 ЧЕЛОВЕК НАСЕЛЕНИЯ

Муниципальные образования с наибольшими и наименьшими значениями показателя

-5.9%

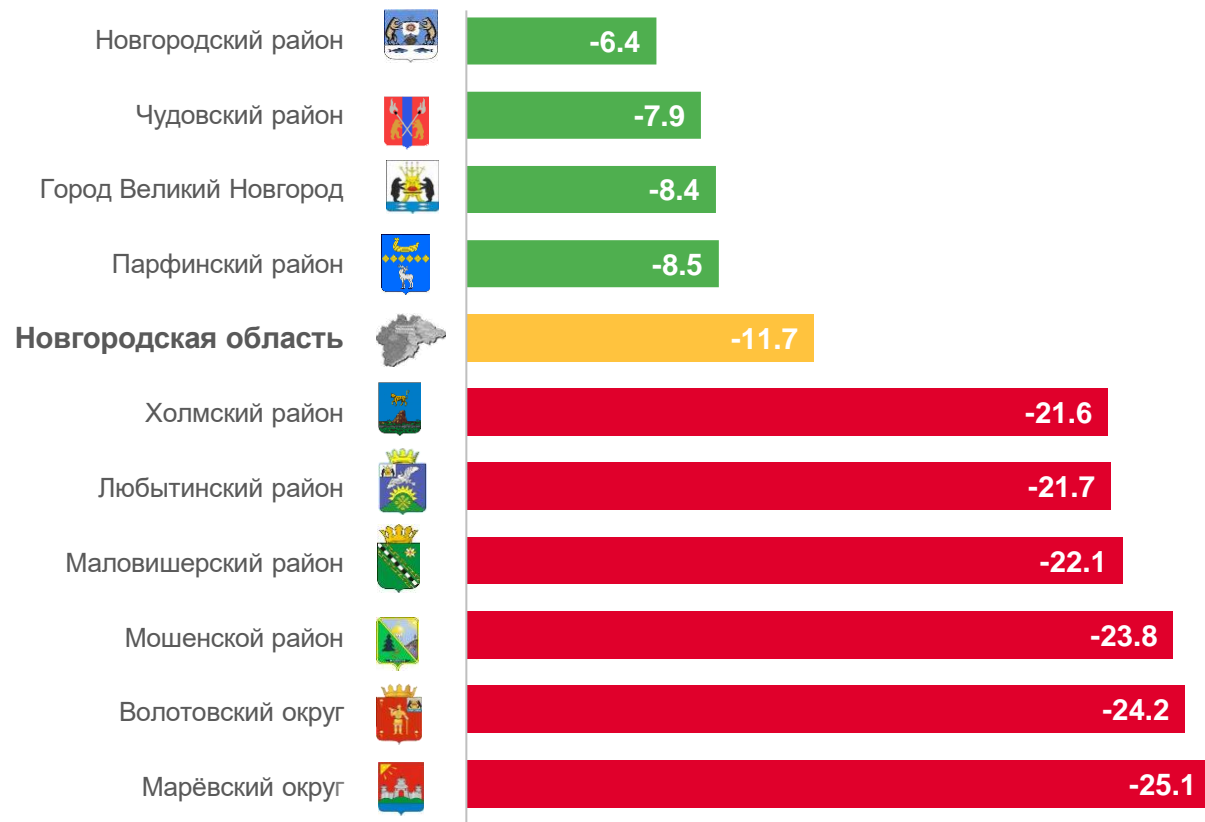
Российская Федерация

-7.0%

СЗФО

-11.7%

Новгородская область



6 муниципальных образований

значение показателя **меньше**, чем по области

16 муниципальных образований

значение показателя **больше**, чем по области





ЧИСЛО ЗАРЕГИСТРИРОВАННЫХ РОДИВШИХСЯ

ЧЕЛОВЕК

2022 ГОД

январь - май

ЧЕЛОВЕК

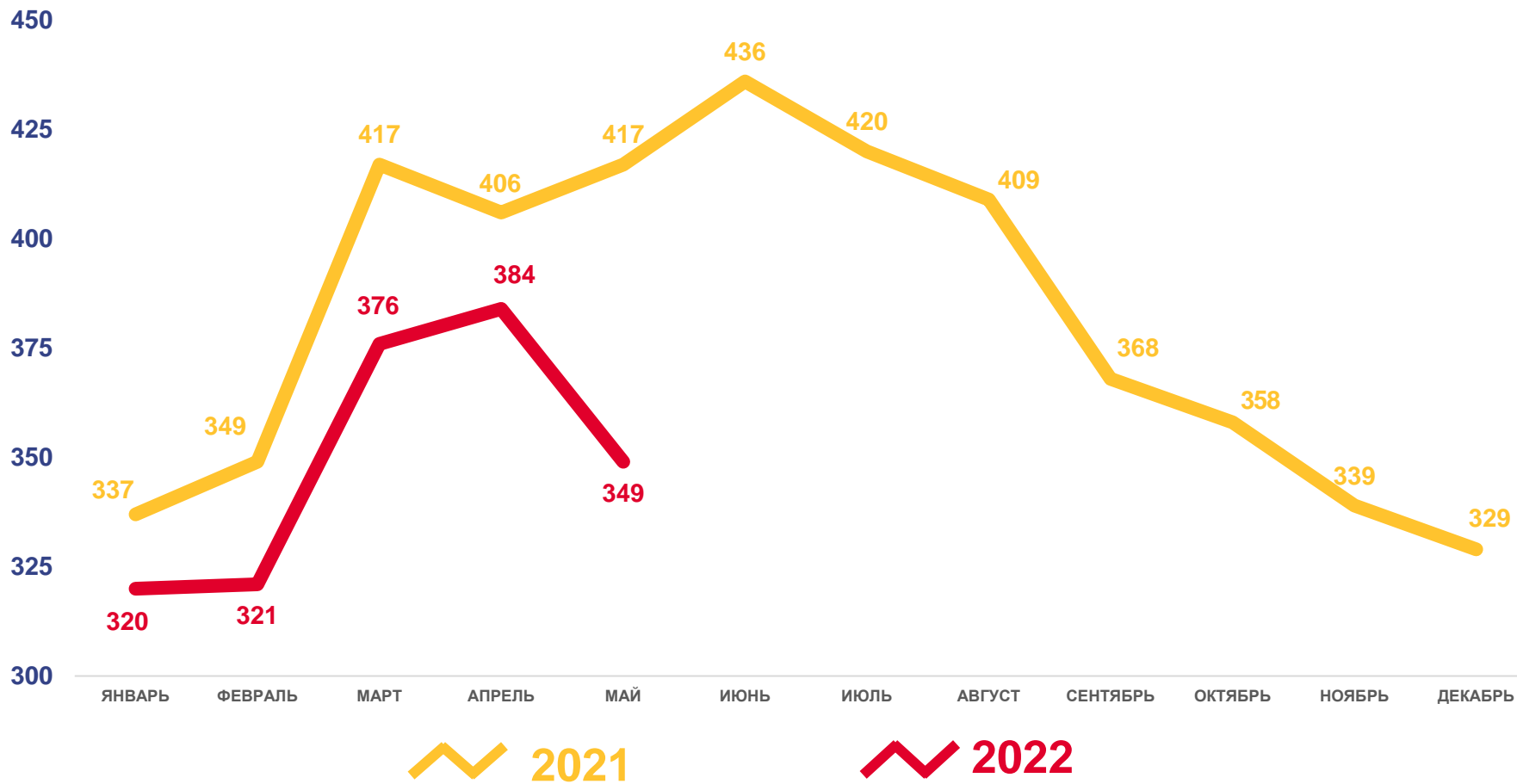
1 750

В РАСЧЕТЕ
НА 1000 ЧЕЛОВЕК

7.2‰

ИЗМЕНЕНИЕ, %
к январю - маю 2021 года

-6.5





1000 чел.

КОЭФФИЦИЕНТ РОЖДАЕМОСТИ

НА 1000 ЧЕЛОВЕК НАСЕЛЕНИЯ

Муниципальные образования с наибольшими и наименьшими значениями показателя

8.7‰

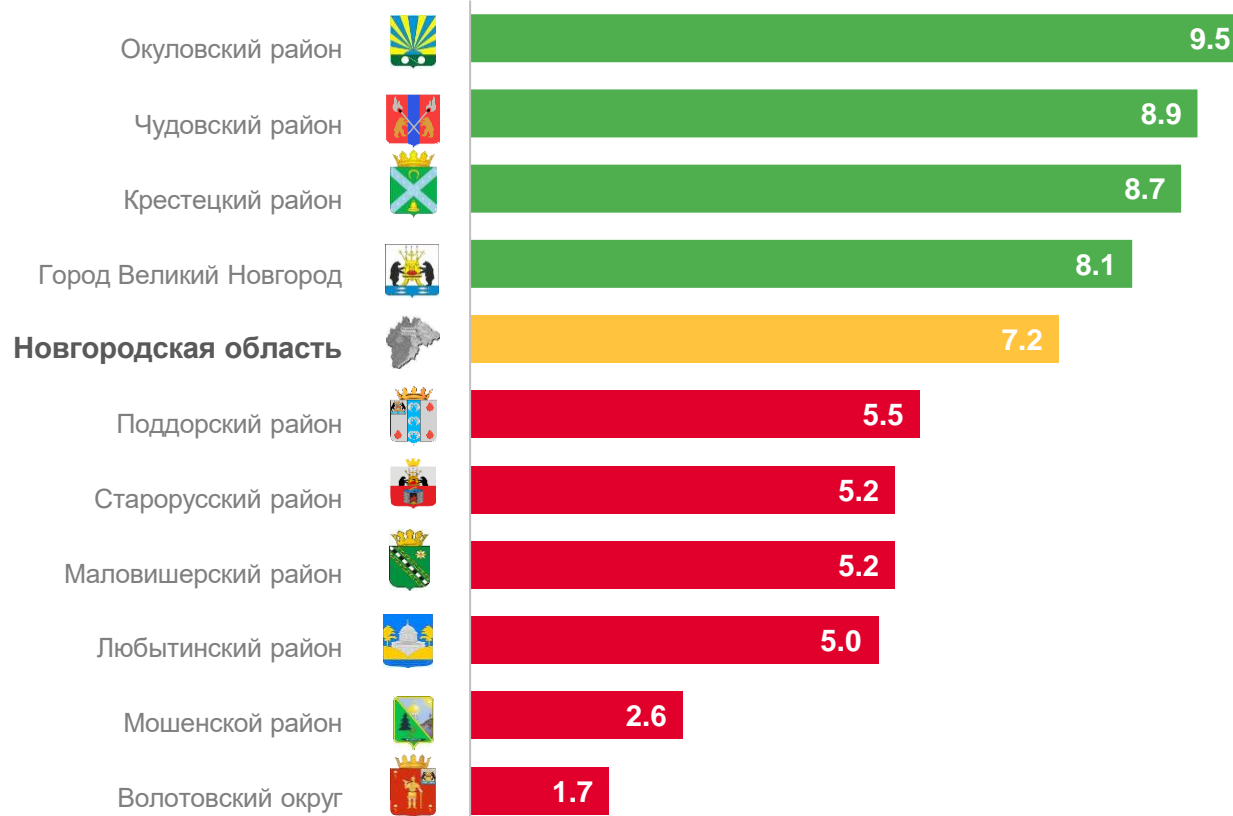
Российская Федерация

8.0‰

СЗФО

7.2‰

Новгородская область



9 муниципальных образований

значение показателя больше, чем по области

13 муниципальных образований

значение показателя меньше, чем по области





ЧИСЛО ЗАРЕГИСТРИРОВАННЫХ УМЕРШИХ

ЧЕЛОВЕК

2022 ГОД

январь - май

ЧЕЛОВЕК

4 564

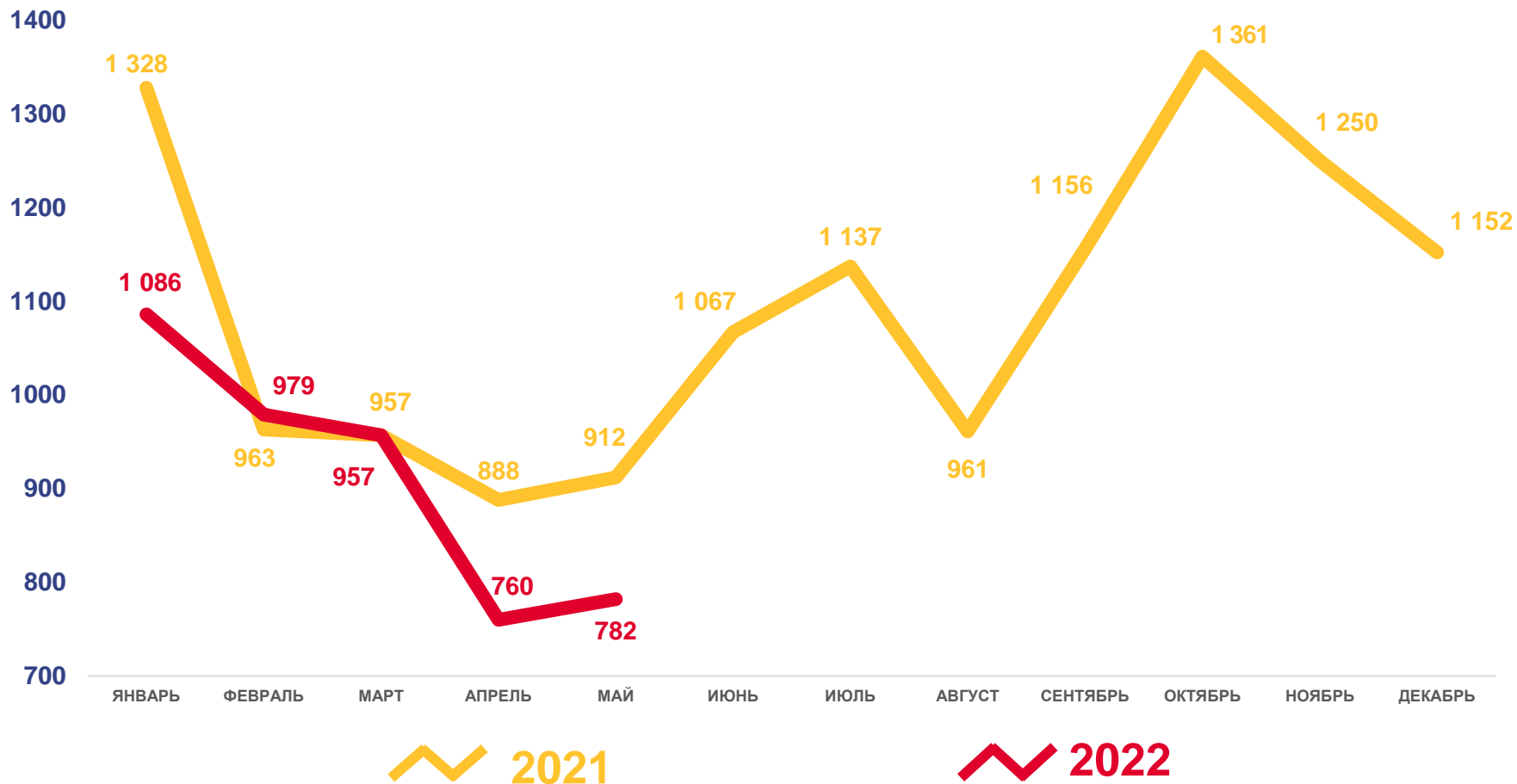
В РАСЧЕТЕ
НА 1000 ЧЕЛОВЕК

18.9%

ИЗМЕНЕНИЕ, %

к январю - маю 2021 года

-10.5



1000 чел.



КОЭФФИЦИЕНТ СМЕРТНОСТИ

НА 1000 ЧЕЛОВЕК НАСЕЛЕНИЯ

Муниципальные образования с наибольшими и наименьшими значениями показателя

14.6‰

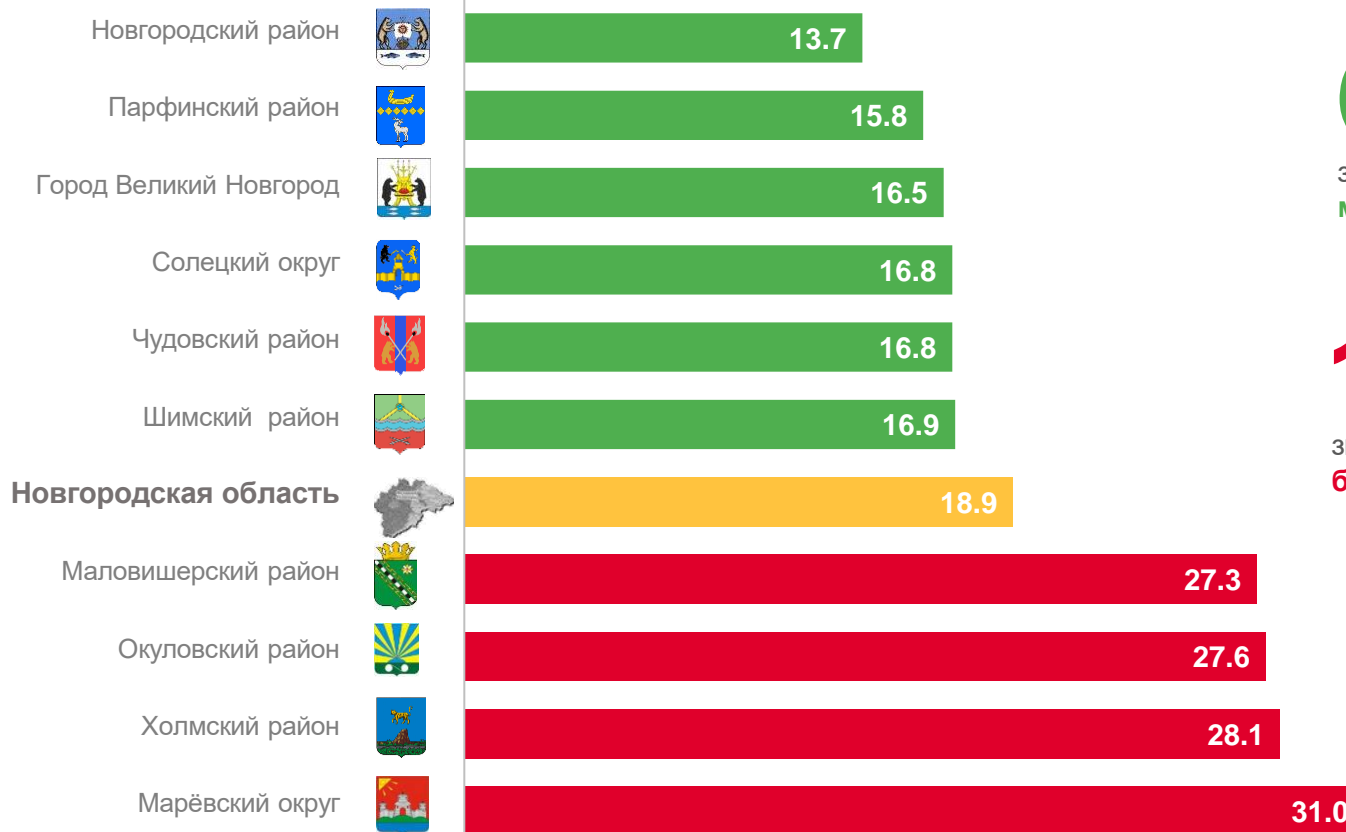
Российская Федерация

15.0‰

СЗФО

18.9‰

Новгородская область



6 муниципальных образований

значение показателя меньше, чем по области

16 муниципальных образований

значение показателя больше, чем по области





ЧИСЛО ЗАРЕГИСТРИРОВАННЫХ БРАКОВ

ЕДИНИЦ

2022 ГОД

январь - май

ЕДИНИЦ

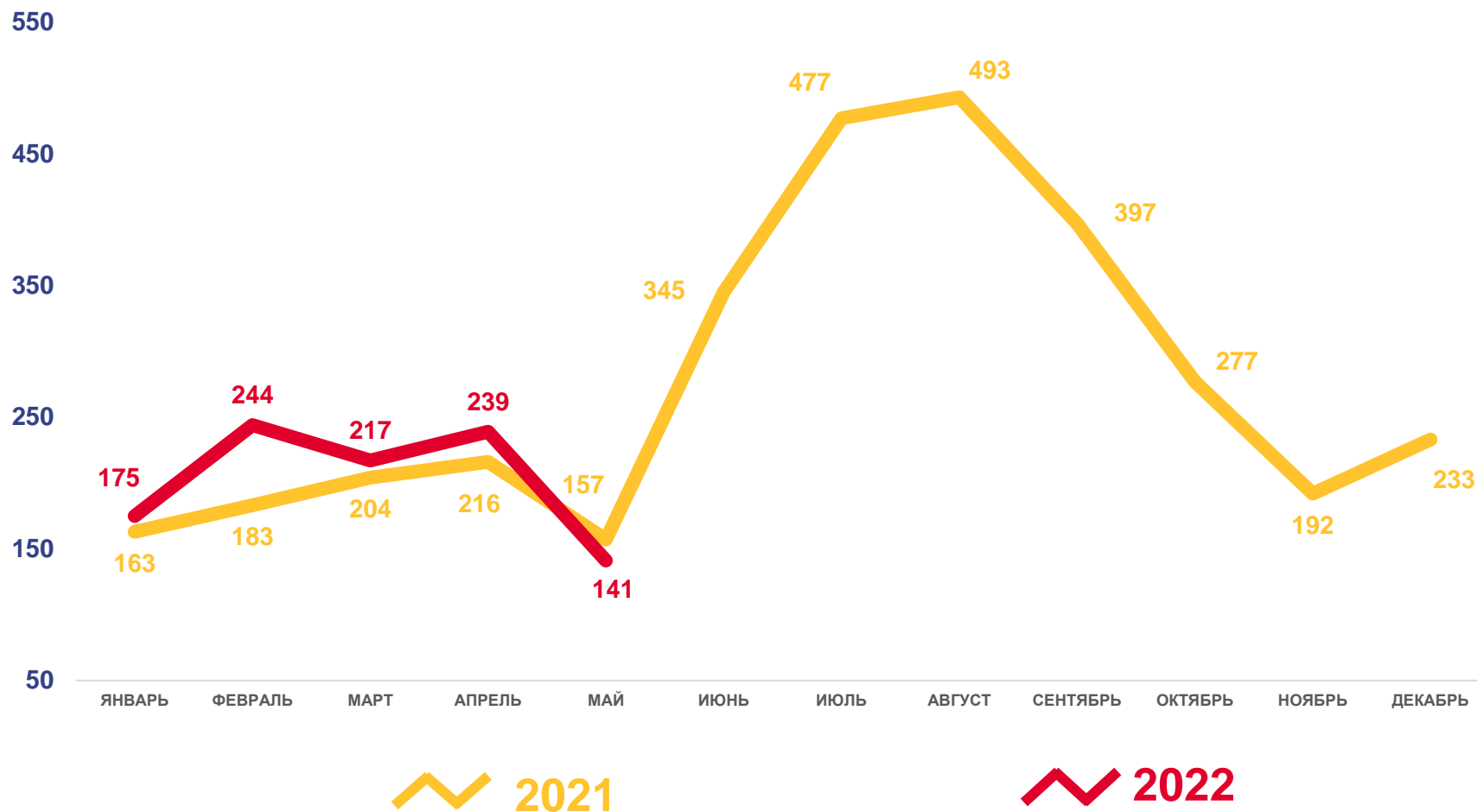
1 016

В РАСЧЕТЕ
НА 1000 ЧЕЛОВЕК

4.2 ‰

ИЗМЕНЕНИЕ, %
к январю - маю 2021 года

10.1





КОЭФФИЦИЕНТ БРАЧНОСТИ НА 1000 ЧЕЛОВЕК НАСЕЛЕНИЯ

Муниципальные образования с наибольшими и наименьшими значениями показателя

4.5‰

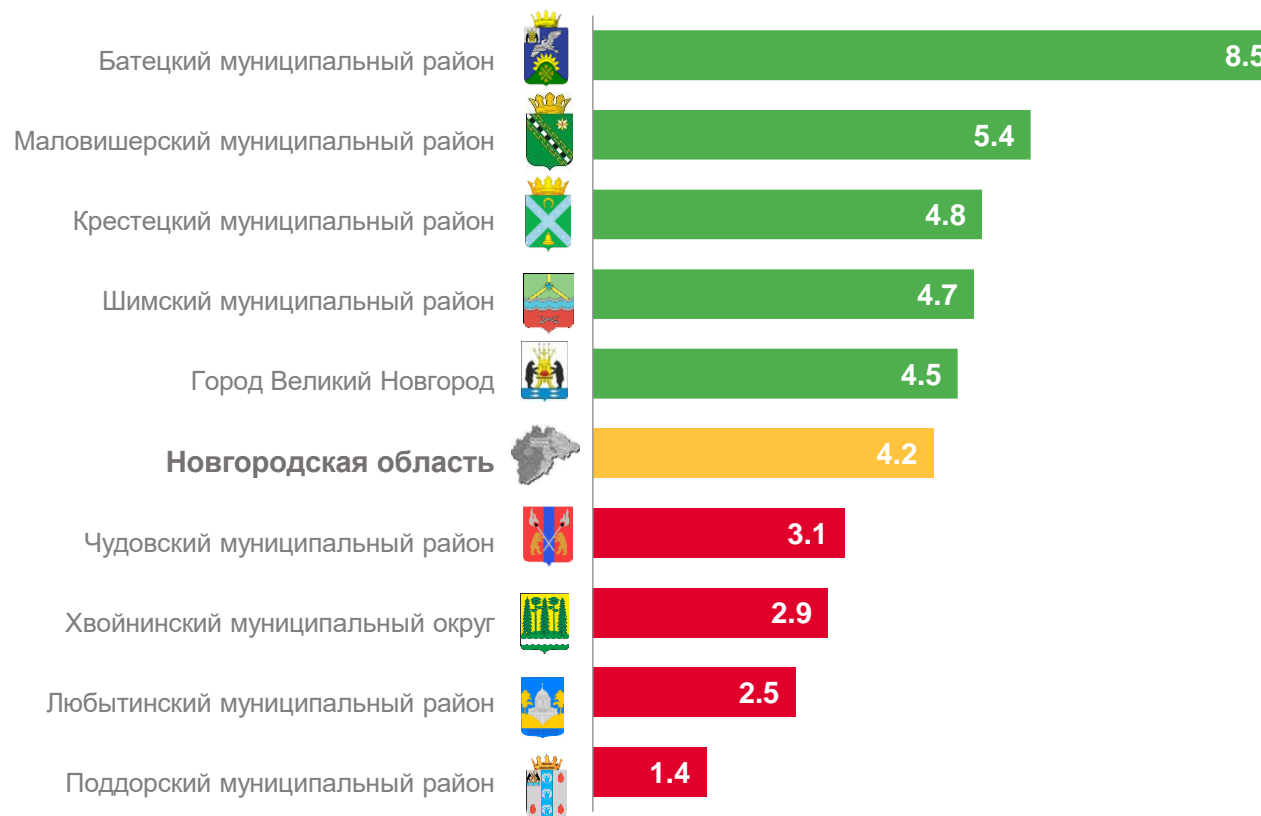
Российская Федерация

5.7‰

СЗФО

4.2‰

Новгородская область



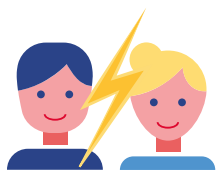
9 муниципальных образований

значение показателя больше, чем по области

13 муниципальных образований

значение показателя меньше, чем по области





ЧИСЛО ЗАРЕГИСТРИРОВАННЫХ РАЗВОДОВ

ЕДИНИЦ

2022 ГОД

январь - май

ЕДИНИЦ

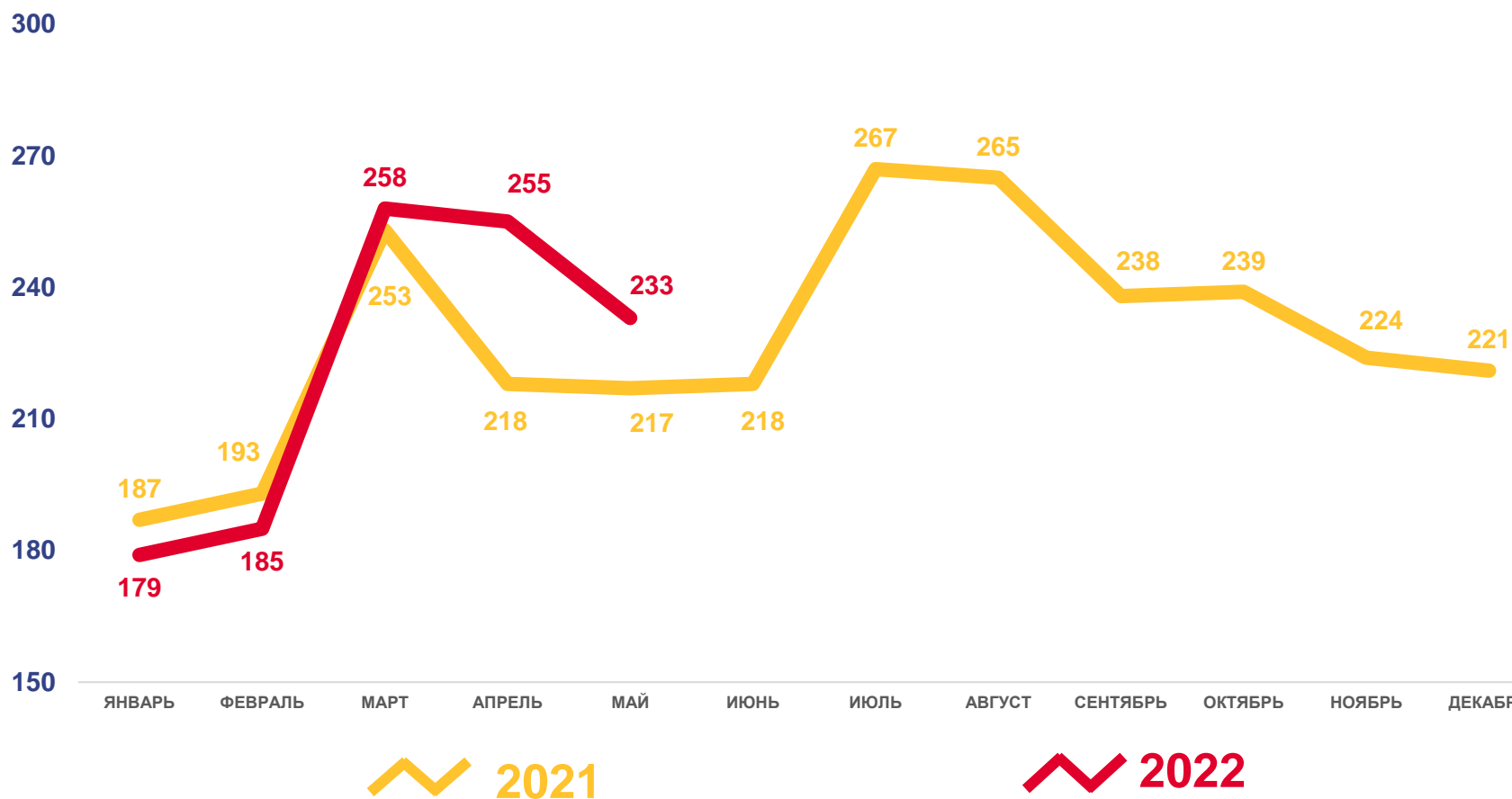
1 110

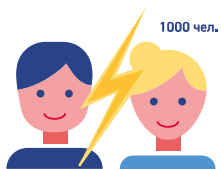
В РАСЧЕТЕ
НА 1000 ЧЕЛОВЕК

4.6 ‰

ИЗМЕНЕНИЕ, %
к январю - маю 2021 года

3.9





КОЭФФИЦИЕНТ РАЗВОДИМОСТИ НА 1000 ЧЕЛОВЕК НАСЕЛЕНИЯ

Муниципальные образования с наибольшими и наименьшими значениями показателя

4.3‰

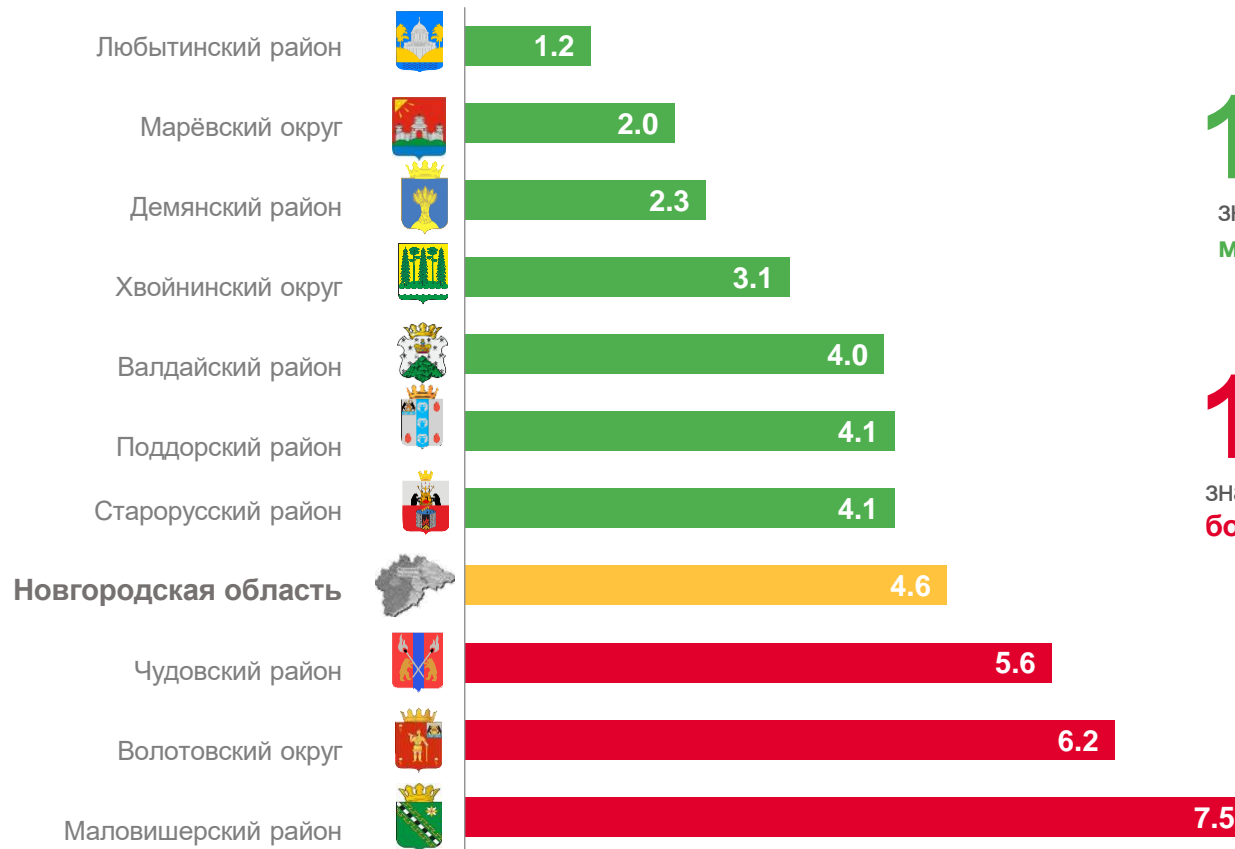
Российская Федерация

4.4‰

СЗФО

4.6‰

Новгородская область



12 муниципальных образований

значение показателя меньше, чем по области

10 муниципальных образований

значение показателя больше, чем по области

